

Petunjuk Lapangan

● **Hama** ● **Penyakit** ● **Hara**
pada Jagung



Badan Penelitian dan Pengembangan Pertanian
Pusat Penelitian dan Pengembangan Tanaman Pangan
2008

Petunjuk Lapangan

• Hama • Penyakit • Hara pada Jagung

Penyusun

M. Yasin Said
Soenartiningasih
A. Tenrirawe
A.M. Adnan
Wasmo Wakman
A. Haris Talanca
Syafruddin

Pusat Penelitian dan Pengembangan Tanaman Pangan
Badan Penelitian dan Pengembangan Pertanian
2008

Pengantar

Jagung termasuk komoditas penting di Indonesia, baik sebagai bahan pangan dan pakan maupun bahan baku industri. Masalah yang dihadapi dalam budi daya jagung antara lain adalah hama, penyakit, dan hara.

Buku ini berisikan informasi tentang hama, penyakit, dan hara tanaman jagung. Diperuntukkan bagi penyuluh dan petugas lapang, buku ini dapat digunakan sebagai acuan dalam pengendalian hama dan penyakit, serta pengelolaan hara tanaman jagung dalam upaya peningkatan produksi nasional.

Kepada para peneliti yang telah memberikan kontribusi dalam penerbitan buku ini, saya sampaikan penghargaan dan terima kasih.

Bogor, September 2008

Kepala Pusat,

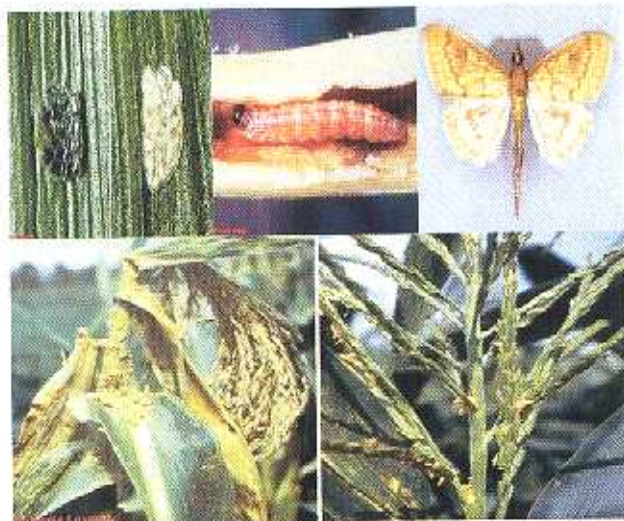
Prof. Dr. Suyamto

Daftar Isi

Pengantar	iii
Penggerek Batang Jagung	1
Ulat Grayak	4
Penggerek Tongkol Jagung	8
Lalat Bibit	11
Belalang	14
Kutu Daun	19
Hama Gudang	21
Bulai	26
Bercak Daun	29
Hawar Daun	32
Karat	34
Busuk Pelepah	36
Busuk Batang	39
Busuk Tongkol <i>Fusarium</i>	42
Busuk Tongkol <i>Diplodia</i>	43
Busuk Tongkol <i>Gibberella</i>	44
Virus Mosaik Kerdil Jagung	45
Kahat Nitrogen (N)	47
Kahat Fosfor (P)	49
Kahat Kalium (K)	51
Kahat Sulfur (S)	53
Kahat Magnesium (Mg)	55
Kahat Seng (Zn)	57
Kahat Besi (Fe)	59
Rujukan	61

Penggerek Batang Jagung (*Ostrinia furnacalis* Guenee)

(Ordo: Lepidoptera, Famili: Noctuidae)



Gambar 1. Telur, larva, ngengat, dan gejala serangan penggerek batang jagung.

Hama ini menyerang semua bagian tanaman jagung pada seluruh fase pertumbuhan. Kehilangan hasil akibat serangannya dapat mencapai 80%.

Ngengat aktif malam hari dan menghasilkan beberapa generasi per tahun, umur imago/ngengat dewasa 7-11 hari.