

# Pemanfaatan Belimbing Wuluh Sebagai Obat Anti Hipertensi

Belimbing wuluh (*Averrhoa bilimbi*), famili Oxadaliaceae.  
Berkhasiat sebagai anti piretik, inflamasi dan tekanan darah tinggi.  
Hasil farmakologi menunjukkan bahwa ekstrak daun belimbing wuluh  
dengan dosis 8,3 mg/kg berat badan dapat menurunkan tekanan darah  
33- 45 mm Hg.



Belimbing segar



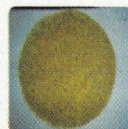
Simplisia



Ekstrak



Serbuk Kering



Granul effervesen



Tablet effervesen

## Keunggulan :

- Mudah diperoleh
- Relatif aman
- Dapat menurunkan tekanan darah

### Uji aktivitas anti hipertensi

